

Rittal – The System.

Faster – better – everywhere.



Refrigeradores

Thermoelectric Cooler

Thermoelectric Cooler.....	341 BTU	262
----------------------------	---------------	-----

Refrigeradores murales

TopTherm, formato transversal	1024 BTU	263
TopTherm.....	1024 BTU	264
TopTherm Blue e	1706 BTU	265
TopTherm Blue e	2559 BTU	266
TopTherm Blue e	3412 BTU	267
TopTherm Blue e	5118 BTU	269
TopTherm Blue e	6824 BTU	270
TopTherm Blue e	8530 BTU	271
TopTherm Blue e	13649 BTU	272
TopTherm Blue e, plano	5118 BTU	273
TopTherm Blue e, UL Tipo 3R	1024 - 1706 BTU	274
TopTherm Blue e, UL Tipo 3R	3412 - 5118 BTU	275
TopTherm Blue e, UL Tipo 3R	6824 - 7506 BTU	276
TopTherm Blue e, NEMA 4X.....	1706 - 5118 BTU	277
TopTherm Blue e, NEMA 4X.....	6824 - 8530 BTU	278

Refrigeradores para montaje en el techo

TopTherm Blue e	1706 BTU	279
TopTherm Blue e	2559 BTU	280
TopTherm Blue e	3412 BTU	280
TopTherm Blue e	3753 - 5118 BTU	281
TopTherm Blue e	6824 BTU	283
TopTherm Blue e	10236 - 13649 BTU	283

Concepto de clima modular

Módulo de refrigeración Blue e	5118/8530 BTU	284
Puertas perfil para el montaje de módulos de refrigeración		285



«Blue e» Generation

Ahorro continuo de energía con refrigeradores Rittal.

Ahorro de **hasta un 45 %** de energía manteniendo la potencia de refrigeración (en caso ideal un 70 % en comparación con un refrigerador convencional TopTherm Plus de Rittal)

Thermoelectric Cooler



Accesorios para climatización pág. 305 Therm Software pág. 321

Material del aparato:

– Aluminio, anodizado

Color cubierta:

– RAL 7024

Grado de protección IP según IEC 60 529:

– Circuito exterior IP 34
– Circuito interior IP 54

Unidad de envase:

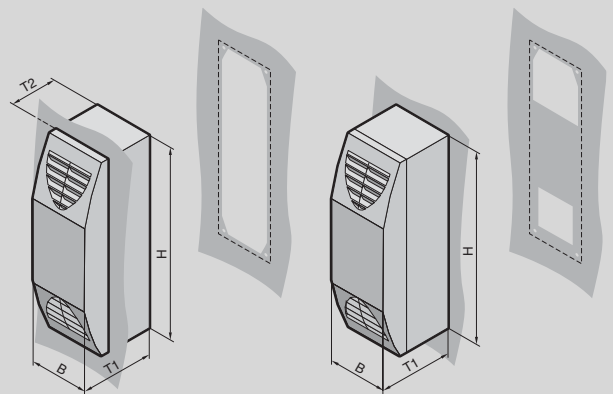
– Refrigerador termoeléctrico
– Cableado a punto de conexión (regleta de bornes de conexión a presión)
– Accesorios de montaje
– Software de parametrización

Diagrama de potencia:

disponible en internet

Técnica en detalle:

disponible en internet



Potencia total de refrigeración/calefactora 341 BTU (100 W)

Referencia	UE	3201.200	3201.300	pág.
Tensión de servicio V, ~, Hz		100 - 240, 1~, 50/60	24 (c.c.)	
Potencia total de refrigeración L35 L35 BTU (W)		341/341 (100/100)	341 (100)	
Potencia calefactora BTU (W)		341 (100)	341 (100)	
Altura (H) Pulgadas (mm)		16 (400)	16 (400)	
Ancho (B) Pulgadas (mm)		5 (125)	5 (125)	
Profundidad (T1) Pulgadas (mm)		6 (155)	6 (155)	
Profundidad montaje (T2) Pulgadas (mm)		4 (100)	4 (100)	
Intensidad de arranque A		6.4	4.5	
Intensidad máx. A		1.9	4.5	
Fusible previo A		4	10	
Campo de temperatura de servicio		-22°F...+131°F	-22°F...+140°F	
Potencia de refrigeración/COP		1	1.2	
Fuente de alimentación integrada		■	–	
Caudal de aire de los ventiladores (soplado libre), circuito interior/exterior cfm (m³/h)		29/29 (50/50)	29/29 (50/50)	
Peso lb (kg)		6.6 (3.0)	5.3 (2.4)	
Accesorios				
Esteras filtrantes de repuesto	5 pza(s).	3201.050	3201.050	307
Sistema SK-BUS	1 pza(s).	3201.070	3201.070	318
Tubo de condensación	1 pza(s).	3301.606	3301.606	313

Refrigeradores murales TopTherm, en formato transversal



Accesorios para climatización pág. 305 **Therm Software** pág. 321

Regulación de la temperatura:

- Controlador básico (regulación de fábrica +35°C)

Color:

- RAL 7035

Grado de protección IP según IEC 60 529:

- Circuito exterior IP 34
- Circuito interior IP 54

Unidad de envase:

- Condensador con recubrimiento nano
- Cableado a punto de conexión (regleta de bornes de conexión a presión)
- Esquema de taladros
- Material de fijación

Aprobaciones:

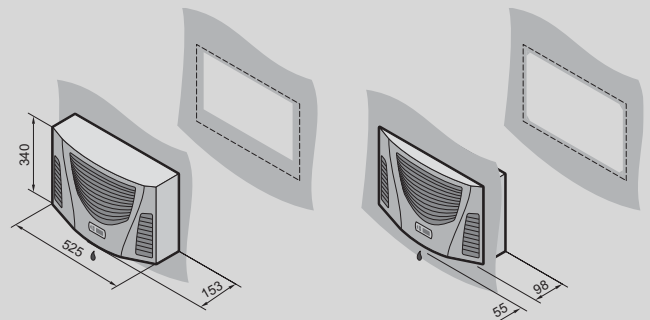
disponible en internet

Diagrama de potencia:

disponible en internet

Técnica en detalle:

disponible en internet



Clase de potencia 1024 BTU (300 W)

Referencia	UE	3302.300	3302.310	pág.
Material	Chapa de acero	■	■	
Potencia total de refrigeración 50 Hz L35 L35 según DIN EN 14511 BTU (kW)		1228 (0.36)	-	
Potencia total de refrigeración 50/60 Hz L35 L35 BTU (kW)		1228/1297 (0.36/0.38)	1297 (0.38)	
Potencia total de refrigeración 50/60 Hz L35 L50 BTU (kW)		717/751 (0.21/0.22)	785 (0.23)	
Tensión de servicio V, ~, Hz		230, 1~, 50/60	115, 1~, 60	
Altura Pulgadas (mm)		13 (340)	13 (340)	
Ancho Pulgadas (mm)		21 (525)	21 (525)	
Profundidad Pulgadas (mm)		6 (153)	6 (153)	
Intensidad máx. A		1.6/1.7	4	
Intensidad de arranque A		4.3/5.3	12	
Fusible previo A		10	10	
Potencia nominal P _{el} 50/60 Hz L35 L35 kW		0.27/0.29	0.32	
Potencia nominal P _{el} 50/60 Hz L35 L50 kW		0.31/0.33	0.37	
Campo de temperatura de servicio		+50°F...+131°F	+50°F...+131°F	
Campo de regulación		+86°F...+131°F	+86°F...+131°F	
Energy efficiency ratio (EER) 50 Hz L35 L35 según DIN EN 14511		1.3	1.18	
Medio refrigerante oz (g)		R134a, 3.5 (100)	R134a, 3.4 (95)	
Presión de servicio admisible (p. máx.) psi (bar)		363 (25)	363 (25)	
Caudal de aire de los ventiladores (soplado libre), circuito interior/exterior cfm (m³/h)		182/182 (310/310)	177/177 (300/300)	
Peso lb (kg)		28.7 (13.0)	28.7 (13.0)	
Accesorios				
Esteras filtrantes	3 pza(s).	3286.110	3286.110	305
Filtro metálico	1 pza(s).	3286.120	3286.120	306
Interruptor de puerta	1 pza(s).	4127.010	4127.010	550
Tubo de condensación	1 pza(s).	3301.610	3301.610	313

Refrigeradores murales TopTherm



Accesorios para climatización pág. 305 Therm Software pág. 321

Regulación de la temperatura:

- Controlador básico (regulación de fábrica +35°C)

Grado de protección IP según IEC 60 529:

- Circuito exterior IP 34
- Circuito interior IP 54

Unidad de envase:

- Condensador con recubrimiento nano
- Cableado a punto de conexión (regleta de bornes de conexión a presión)
- Esquema de taladros
- Material de fijación

Aprobaciones:

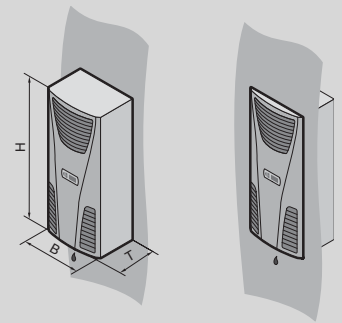
disponible en internet

Diagrama de potencia:

disponible en internet

Técnica en detalle:

disponible en internet



Clase de potencia 1024 BTU (300 W)

Referencia	UE	3302.100	3302.110	3302.200	pág.
Material	Acero inoxidable	-	-	■	
	Chapa de acero	■	■	-	
Color	RAL 7035	■	■	-	
Potencia total de refrigeración 50 Hz L35 L35 según DIN EN 14511 BTU (kW)		1228 (0.36)	-	1228 (0.36)	
Potencia total de refrigeración 50/60 Hz L35 L35 BTU (kW)		1228/1297 (0.36/0.38)	1297 (0.38)	1228/1297 (0.36/0.38)	
Potencia total de refrigeración 50/60 Hz L35 L50 BTU (kW)		717/785 (0.21/0.23)	785 (0.23)	717/785 (0.21/0.23)	
Tensión de servicio V, ~, Hz		230, 1~, 50/60	115, 1~, 60	230, 1~, 50/60	
Altura Pulgadas (mm)		22 (550)	22 (550)	22 (550)	
Ancho Pulgadas (mm)		11 (280)	11 (280)	11 (280)	
Profundidad Pulgadas (mm)		6 (140)	6 (140)	6 (140)	
Intensidad máx. A		1.6/1.7	3.3	1.6/1.7	
Intensidad de arranque A		3/3.4	8	3/3.4	
Fusible previo A		10	10	10	
Potencia nominal P _{el} 50/60 Hz L35 L35 kW		0.27/0.28	0.32	0.28/0.29	
Potencia nominal P _{el} 50/60 Hz L35 L50 kW		0.28/0.3	0.37	0.29/0.31	
Campo de temperatura de servicio		+50°F...+131°F	+50°F...+131°F	+50°F...+131°F	
Campo de regulación		+86°F...+131°F	+86°F...+131°F	+86°F...+131°F	
Energy efficiency ratio (EER) 50 Hz L35 L35 según DIN EN 14511		1.32	1.18	1.3	
Medio refrigerante oz (g)		R134a, 3.5 (100)	R134a, 3.5 (100)	R134a, 3.5 (100)	
Presión de servicio admisible (p. máx.) psi (bar)		363 (25)	363 (25)	363 (25)	
Caudal de aire de los ventiladores (soplado libre), circuito interior/externo cfm (m³/h)		203/182 (345/310)	203/182 (345/310)	203/182 (345/310)	
Peso lb (kg)		28.7 (13.0)	28.7 (13.0)	28.7 (13.0)	
Accesorios					
Esteras filtrantes	3 pza(s).	3286.300	3286.300	3286.300	305
Filtro metálico	1 pza(s).	3286.310	3286.310	3286.310	306
Interruptor de puerta	1 pza(s).	4127.010	4127.010	4127.010	550
Tubo de condensación	1 pza(s).	3301.610	3301.610	3301.610	313

Refrigeradores murales TopTherm Blue e



Accesorios para climatización pág. 305 Therm Software pág. 321

Regulación de la temperatura:

- Controlador e-Confort (regulación de fábrica +35°C)

Grado de protección IP según IEC 60 529:

- Circuito exterior IP 34
- Circuito interior IP 54

Unidad de envase:

- Condensador con recubrimiento nano
- Cableado a punto de conexión (regleta de bornes de conexión a presión)
- Esquema de taladros
- Material de fijación

Aprobaciones:

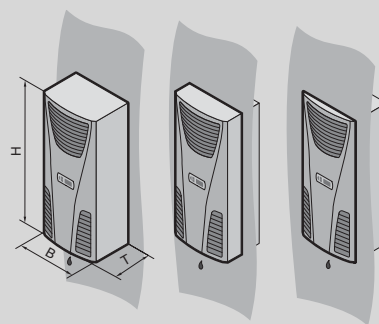
disponible en internet

Diagrama de potencia:

disponible en internet

Técnica en detalle:

disponible en internet



Clase de potencia 1706 BTU (500 W)

Referencia	UE	3303.500	3303.510	3303.600	pág.
Material	Acero inoxidable	-	-	■	
	Chapa de acero	■	■	-	
Color	RAL 7035	■	■	-	
Potencia total de refrigeración 50 Hz L35 L35 según DIN EN 14511 BTU (kW)		1877 (0.55)	-	1877 (0.55)	
Potencia total de refrigeración 50/60 Hz L35 L35 BTU (kW)		1877/2252 (0.55/0.66)	2252 (0.66)	1877/2252 (0.55/0.66)	
Potencia total de refrigeración 50/60 Hz L35 L50 BTU (kW)		1126/1365 (0.33/0.4)	1365 (0.4)	1126/1365 (0.33/0.4)	
Tensión de servicio V, ~, Hz		230, 1~, 50/60	115, 1~, 60	230, 1~, 50/60	
Altura Pulgadas (mm)		22 (550)	22 (550)	22 (550)	
Ancho Pulgadas (mm)		11 (280)	11 (280)	11 (280)	
Profundidad Pulgadas (mm)		8 (210)	8 (210)	8 (210)	
Intensidad máx. A		2.6/2.6	5.7	2.6/2.6	
Intensidad de arranque A		5.1/6.4	11.5	5.1/6.4	
Fusible previo A		10	10	10	
Potencia nominal P _{el} 50/60 Hz L35 L35 kW		0.39/0.41	0.5	0.39/0.41	
Potencia nominal P _{el} 50/60 Hz L35 L50 kW		0.45/0.42	0.53	0.45/0.42	
Campo de temperatura de servicio		+50°F...+131°F	+50°F...+131°F	+50°F...+131°F	
Campo de regulación		+68°F...+131°F	+68°F...+131°F	+68°F...+131°F	
Energy efficiency ratio (EER) 50 Hz L35 L35 según DIN EN 14511		1.4	1.31	1.4	
Medio refrigerante oz (g)		R134a, 6.0 (170)	R134a, 6.0 (170)	R134a, 6.0 (170)	
Presión de servicio admisible (p. máx.) psi (bar)		406 (28)	406 (28)	406 (28)	
Caudal de aire de los ventiladores (soplado libre), circuito interior/externo cfm (m³/h)		156/185 (265/315)	165/203 (280/345)	156/185 (265/315)	
Peso lb (kg)		37.5 (17.0)	37.5 (17.0)	37.5 (17.0)	
Accesorios					
Esteras filtrantes	3 pza(s).	3286.300	3286.300	3286.300	305
Filtro metálico	1 pza(s).	3286.310	3286.310	3286.310	306
Interruptor de puerta	1 pza(s).	4127.010	4127.010	4127.010	550
Tubo de condensación	1 pza(s).	3301.610	3301.610	3301.610	313

Refrigeradores murales TopTherm Blue e

Clase de potencia 2559 BTU (750 W)

Referencia	UE	3361.500	3361.510	3361.600	pág.
Material	Acero inoxidable	–	–	■	
	Chapa de acero	■	■	–	
Color	RAL 7035	■	■	–	
Potencia total de refrigeración 50 Hz L35 L35 según DIN EN 14511 BTU (kW)		2900 (0.85)	–	2900 (0.85)	
Potencia total de refrigeración 50/60 Hz L35 L35 BTU (kW)		2900/3037 (0.85/0.89)	3037 (0.89)	2900/3037 (0.85/0.89)	
Potencia total de refrigeración 50/60 Hz L35 L50 BTU (kW)		2286/2286 (0.67/0.67)	2286 (0.67)	2286/2286 (0.67/0.67)	
Tensión de servicio V, ~, Hz		230, 1~, 50/60	115, 1~, 60	230, 1~, 50/60	
Altura Pulgadas (mm)		22 (550)	22 (550)	22 (550)	
Ancho Pulgadas (mm)		11 (280)	11 (280)	11 (280)	
Profundidad Pulgadas (mm)		11 (280)	11 (280)	11 (280)	
Intensidad máx. A		2.7/2.7	5.3	2.7/2.7	
Intensidad de arranque A		6/9.6	12	6/9.6	
Fusible previo A		10	10	10	
Interruptor de protección del transformador A		–	–	–	
Transformador toroidal (externo) Ø x Pr. Pulgadas (mm)		–	–	–	
Potencia nominal P _{at} 50/60 Hz L35 L35 kW		0.41/0.44	0.56	0.41/0.44	
Potencia nominal P _{at} 50/60 Hz L35 L50 kW		0.47/0.5	0.66	0.47/0.5	
Campo de temperatura de servicio		+50°F...+131°F	+50°F...+131°F	+50°F...+131°F	
Temperatura de servicio (máx.) 60 Hz		+50°F...+127°F	+50°F...+126°F	+50°F...+127°F	
Campo de regulación		+68°F...+131°F	+68°F...+131°F	+68°F...+131°F	
Energy efficiency ratio (EER) 50 Hz L35 L35 según DIN EN 14511		2.08	1.59	2.08	
Medio refrigerante oz (g)		R134a, 9.9 (280)	R134a, 9.2 (260)	R134a, 9.9 (280)	
Presión de servicio admisible (p. máx.) psi (bar)		406 (28)	406 (28)	406 (28)	
Caudal de aire de los ventiladores (soplado libre), circuito interior/exterior cfm (m ³ /h)		135/324 (230/550)	135/368 (230/625)	135/324 (230/550)	
Peso lb (kg)		48.5 (22.0)	48.5 (22.0)	48.5 (22.0)	
Accesorios					
Esteras filtrantes	3 pza(s).	3286.300	3286.300	3286.300	305
Filtro metálico	1 pza(s).	3286.310	3286.310	3286.310	306
Interruptor de puerta	1 pza(s).	4127.010	4127.010	4127.010	550
Tubo de condensación	1 pza(s).	3301.610	3301.610	3301.610	313

Accesorios



Thermoelectric Cooler

Ver pág. 262

Refrigeradores murales TopTherm Blue e



Accesorios para climatización pág. 305 **Therm Software** pág. 321

Regulación de la temperatura:

- Controlador e-Confort (regulación de fábrica +35°C)

Grado de protección IP según IEC 60 529:

- Circuito exterior IP 34
- Circuito interior IP 54

Unidad de envase:

- Condensador con recubrimiento nano
- Evaporador eléctrico del agua de condensación integrado
- Cableado a punto de conexión (regleta de bornes de conexión a presión)
- Esquema de taladros
- Material de fijación

Aprobaciones:

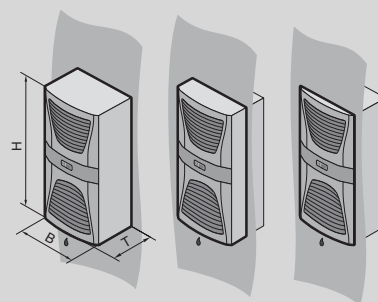
disponible en internet

Diagrama de potencia:

disponible en internet

Técnica en detalle:

disponible en internet



Clase de potencia 3412 BTU (1000 W)

Referencia	UE	3304.500	3304.510	pág.
Material	Acero inoxidable	-	-	
	Chapa de acero	■	■	
Color	RAL 7035	■	■	
Potencia total de refrigeración 50 Hz L35 L35 según DIN EN 14511 BTU (kW)		3753 (1.1)	3753 (1.1)	
Potencia total de refrigeración 50/60 Hz L35 L35 BTU (kW)		3753/4265 (1.1/1.25)	3753/4265 (1.1/1.25)	
Potencia total de refrigeración 50/60 Hz L35 L50 BTU (kW)		3105/3071 (0.91/0.9)	3105/3071 (0.91/0.9)	
Tensión de servicio V, ~, Hz		230, 1~, 50/60	115, 1~, 50/60	
Altura (H) Pulgadas (mm)		37 (950)	37 (950)	
Ancho (B) Pulgadas (mm)		16 (400)	16 (400)	
Profundidad (T) Pulgadas (mm)		10 (260)	10 (260)	
Intensidad máx. A		5.4/5	10.6/11.1	
Intensidad de arranque A		12/14	26/28	
Fusible previo A		10	-	
Interruptor de protección del transformador A		-	11...16	
Guardamotor A		-	-	
Potencia nominal P _{el} 50/60 Hz L35 L35 kW		0.6/0.68	0.6/0.68	
Potencia nominal P _{el} 50/60 Hz L35 L50 kW		0.71/0.81	0.71/0.81	
Campo de temperatura de servicio		+50°F...+131°F	+50°F...+131°F	
Campo de regulación		+68°F...+131°F	+68°F...+131°F	
Energy efficiency ratio (EER) 50 Hz L35 L35 según DIN EN 14511		1.83	1.83	
Medio refrigerante oz (g)		R134a, 11.4 (325)	R134a, 17.6 (500)	
Presión de servicio admisible (p. máx.) psi (bar)		406 (28)	406 (28)	
Caudal de aire de los ventiladores (soplado libre), circuito interior/externo cfm (m³/h)		353/530 (600/900)	353/530 (600/900)	
Peso lb (kg)		86.0 (39.0)	97.0 (44.0)	
Accesorios				
Esteras filtrantes	3 pza(s).	3286.400	3286.400	305
Filtro metálico	1 pza(s).	3286.410	3286.410	306
Interruptor de puerta	1 pza(s).	4127.010	4127.010	550

Refrigeradores murales TopTherm Blue e

Clase de potencia 3412 BTU (1000 W)

Referencia	UE	3304.540	3304.600	3304.640	pág.
Material	Acero inoxidable	-	■	■	
	Chapa de acero	■	-	-	
Color	RAL 7035	■	-	-	
Potencia total de refrigeración 50 Hz L35 L35 según DIN EN 14511 BTU (kW)		3753 (1.1)	3753 (1.1)	3753 (1.1)	
Potencia total de refrigeración 50/60 Hz L35 L35 BTU (kW)		3753/4265 (1.1/1.25)	3753/4265 (1.1/1.25)	3753/4265 (1.1/1.25)	
Potencia total de refrigeración 50/60 Hz L35 L50 BTU (kW)		3344/3071 (0.98/0.9)	3105/3071 (0.91/0.9)	3344/3071 (0.98/0.9)	
Tensión de servicio V, ~, Hz		400, 3~, 50 460, 3~, 60	230, 1~, 50/60	400, 3~, 50 460, 3~, 60	
Altura (H) Pulgadas (mm)		37 (950)	37 (950)	37 (950)	
Ancho (B) Pulgadas (mm)		16 (400)	16 (400)	16 (400)	
Profundidad (T) Pulgadas (mm)		10 (260)	10 (260)	10 (260)	
Intensidad máx. A		2.8/2.9	5.4/5	2.8/2.4	
Intensidad de arranque A		11.5/12.7	12/14	11.5/12.7	
Fusible previo A		-	10	-	
Interruptor de protección del transformador A		-	-	-	
Guardamotor A		6.3...10	-	6.3...10	
Potencia nominal P _{el} 50/60 Hz L35 L35 kW		0.64/0.79	0.6/0.68	0.64/0.79	
Potencia nominal P _{el} 50/60 Hz L35 L50 kW		0.73/0.9	0.71/0.81	0.73/0.9	
Campo de temperatura de servicio		+50°F...+131°F	+50°F...+131°F	+50°F...+131°F	
Campo de regulación		+68°F...+131°F	+68°F...+131°F	+68°F...+131°F	
Energy efficiency ratio (EER) 50 Hz L35 L35 según DIN EN 14511		1.83	1.83	1.83	
Medio refrigerante oz (g)		R134a, 11.4 (325)	R134a, 11.4 (325)	R134a, 11.4 (325)	
Presión de servicio admisible (p. máx.) psi (bar)		406 (28)	406 (28)	406 (28)	
Caudal de aire de los ventiladores (soplado libre), circuito interior/exterior cfm (m ³ /h)		353/530 (600/900)	353/530 (600/900)	353/530 (600/900)	
Peso lb (kg)		88.2 (40.0)	86.0 (39.0)	88.2 (40.0)	
Accesorios					
Esteras filtrantes	3 pza(s).	3286.400	3286.400	3286.400	305
Filtro metálico	1 pza(s).	3286.410	3286.410	3286.410	306
Interruptor de puerta	1 pza(s).	4127.010	4127.010	4127.010	550

Accesorios



Esteras filtrantes de repuesto

Ver pág. 307

Refrigeradores murales TopTherm Blue e

Clase de potencia 5118 BTU (1500 W)

Referencia	UE	3305.500	3305.510	3305.540	3305.600	3305.640	pág.
Material	Acero inoxidable	–	–	–	■	■	
	Chapa de acero	■	■	■	–	–	
Color	RAL 7035	■	■	■	–	–	
Potencia total de refrigeración 50 Hz L35 L35 según DIN EN 14511 BTU (kW)		5459 (1.6)	5459 (1.6)	5459 (1.6)	5459 (1.6)	5459 (1.6)	
Potencia total de refrigeración 50/60 Hz L35 L35 BTU (kW)		5459/6005 (1.6/1.76)	5459/6005 (1.6/1.76)	5459/5494 (1.6/1.61)	5459/6005 (1.6/1.76)	5459/5494 (1.6/1.61)	
Potencia total de refrigeración 50/60 Hz L35 L50 BTU (kW)		4265/4675 (1.25/1.37)	4265/4675 (1.25/1.37)	4538/4606 (1.33/1.35)	4265/4675 (1.25/1.37)	4538/4606 (1.33/1.35)	
Tensión de servicio V, ~, Hz		230, 1~, 50/60	115, 1~, 50/60	400, 3~, 50/60, 3~, 60	230, 1~, 50/60	400, 3~, 50/60, 3~, 60	
Altura (H) Pulgadas (mm)		37 (950)	37 (950)	37 (950)	37 (950)	37 (950)	
Ancho (B) Pulgadas (mm)		16 (400)	16 (400)	16 (400)	16 (400)	16 (400)	
Profundidad (T) Pulgadas (mm)		10 (260)	10 (260)	10 (260)	10 (260)	10 (260)	
Intensidad máx. A		5.5/5.8	11.5/12.5	2.5/2.8	5.5/5.8	2.5/2.8	
Intensidad de arranque A		12/14	26/28	12.2/11.3	12/14	12.2/11.3	
Fusible previo A		16	–	–	16	–	
Interruptor de protección del transformador A		–	14...20	–	–	–	
Guardamotor A		–	–	6.3...10	–	6.3...10	
Potencia nominal P _{nl} 50/60 Hz L35 L35 kW		0.87/0.98	0.87/0.98	0.9/1.08	0.87/0.98	0.9/1.08	
Potencia nominal P _{nl} 50/60 Hz L35 L50 kW		1.03/1.15	1.03/1.15	1.06/1.25	1.03/1.15	1.06/1.25	
Campo de temperatura de servicio		+50°F...+131°F	+50°F...+131°F	+50°F...+131°F	+50°F...+131°F	+50°F...+131°F	
Campo de regulación		+68°F...+131°F	+68°F...+131°F	+68°F...+131°F	+68°F...+131°F	+68°F...+131°F	
Energy efficiency ratio (EER) 50 Hz L35 L35 según DIN EN 14511		1.83	1.83	1.83	1.83	1.83	
Medio refrigerante oz (g)		R134a, 17.6 (500)	R134a, 17.6 (500)	R134a, 17.6 (500)	R134a, 17.6 (500)	R134a, 17.6 (500)	
Presión de servicio admisible (p. máx.) psi (bar)		406 (28)	406 (28)	406 (28)	406 (28)	406 (28)	
Caudal de aire de los ventiladores (soplado libre), circuito interior/exterior cfm (m³/h)		353/530 (600/900)	353/530 (600/900)	353/530 (600/900)	353/530 (600/900)	353/530 (600/900)	
Peso lb (kg)		90.4 (41.0)	101.4 (46.0)	92.6 (42.0)	90.4 (41.0)	92.6 (42.0)	
Accesorios							
Esteras filtrantes	3 pza(s).	3286.400	3286.400	3286.400	3286.400	3286.400	305
Filtro metálico	1 pza(s).	3286.410	3286.410	3286.410	3286.410	3286.410	306
Interruptor de puerta	1 pza(s).	4127.010	4127.010	4127.010	4127.010	4127.010	550

Accesorios



Therm Software

Ver pág. 321

Refrigeradores murales TopTherm Blue e



Accesorios para climatización pág. 305 Therm Software pág. 321

Regulación de la temperatura:

- Controlador e-Confort (regulación de fábrica +35°C)

Grado de protección IP según IEC 60 529:

- Circuito exterior IP 34
- Circuito interior IP 54

Unidad de envase:

- Condensador con recubrimiento nano
- Evaporador eléctrico del agua de condensación integrado
- Cableado a punto de conexión (regleta de bornes de conexión a presión)
- Esquema de taladros
- Material de fijación

Nota:

- El montaje interior no es posible en 3332.XXX

Aprobaciones:

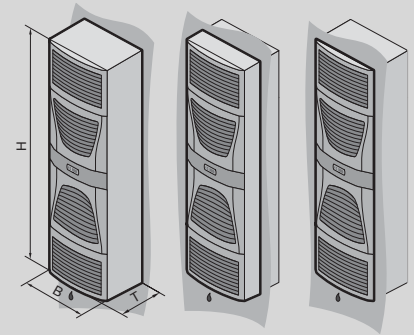
- disponible en internet

Diagrama de potencia:

- disponible en internet

Técnica en detalle:

- disponible en internet



Clase de potencia 6824 BTU (2000 W)

Referencia	UE	3328.500	3328.510	pág.
Material	Acero inoxidable	-	-	
	Chapa de acero	■	■	
Color	RAL 7035	■	■	
Potencia total de refrigeración 50 Hz L35 L35 según DIN EN 14511 BTU (kW)		7507 (2.2)	7507 (2.2)	
Potencia total de refrigeración 50/60 Hz L35 L35 BTU (kW)		7507/8735 (2.2/2.56)	7507/8735 (2.2/2.56)	
Potencia total de refrigeración 50/60 Hz L35 L50 BTU (kW)		6210/6654 (1.82/1.95)	6210/6654 (1.82/1.95)	
Tensión de servicio V, ~, Hz		230, 1~, 50/60	115, 1~, 50/60	
Altura (H) Pulgadas (mm)		62 (1580)	62 (1580)	
Ancho (B) Pulgadas (mm)		16 (400)	16 (400)	
Profundidad (T) Pulgadas (mm)		12 (295)	12 (295)	
Intensidad máx. A		6.1/6.6	13.4/14.8	
Intensidad de arranque A		20/22	40/38	
Fusible previo A		16	-	
Interruptor de protección del transformador A		-	18..25	
Guardamotor A		-	-	
Potencia nominal P _{el} 50/60 Hz L35 L35 kW		0.92/1.03	0.92/1.03	
Potencia nominal P _{el} 50/60 Hz L35 L50 kW		1.06/1.23	1.06/1.23	
Campo de temperatura de servicio		+50°F...+131°F	+50°F...+131°F	
Campo de regulación		+68°F...+131°F	+68°F...+131°F	
Energy efficiency ratio (EER) 50 Hz L35 L35 según DIN EN 14511		2.4	2.4	
Medio refrigerante oz (g)		R134a, 33.5 (950)	R134a, 33.5 (950)	
Presión de servicio admisible (p. máx.) psi (bar)		406 (28)	406 (28)	
Caudal de aire de los ventiladores (soplado libre), circuito interior/exterior cfm (m³/h)		577/577 (980/980)	577/577 (980/980)	
Peso lb (kg)		145.5 (66.0)	160.9 (73.0)	
Accesorios				
Esteras filtrantes	3 pza(s).	3286.400	3286.400	305
Filtro metálico	1 pza(s).	3286.410	3286.410	306

Refrigeradores murales TopTherm Blue e

Clase de potencia 6824 BTU (2000 W)

Referencia	UE	3328.540	3328.600	3328.640	pág.
Material	Acero inoxidable	-	■	■	
	Chapa de acero	■	-	-	
Color	RAL 7035	■	-	-	
Potencia total de refrigeración 50 Hz L35 L35 según DIN EN 14511 BTU (kW)		7507 (2.2)	7507 (2.2)	7507 (2.2)	
Potencia total de refrigeración 50/60 Hz L35 L35 BTU (kW)		7507/8701 (2.2/2.55)	7507/8735 (2.2/2.56)	7507/8701 (2.2/2.55)	
Potencia total de refrigeración 50/60 Hz L35 L50 BTU (kW)		5630/6449 (1.65/1.89)	6210/6654 (1.82/1.95)	5630/6449 (1.65/1.89)	
Tensión de servicio V, ~, Hz		400, 3~, 50 460, 3~, 60	230, 1~, 50/60	400, 3~, 50 460, 3~, 60	
Altura (H) Pulgadas (mm)		62 (1580)	62 (1580)	62 (1580)	
Ancho (B) Pulgadas (mm)		16 (400)	16 (400)	16 (400)	
Profundidad (T) Pulgadas (mm)		12 (295)	12 (295)	12 (295)	
Intensidad máx. A		2.8/3.3	6.1/6.6	2.8/3.3	
Intensidad de arranque A		6.8/7.8	20/22	6.8/7.8	
Fusible previo A		-	16	-	
Interruptor de protección del transformador A		-	-	-	
Guardamotor A		6.3...10	-	6.3...10	
Potencia nominal P _{nl} 50/60 Hz L35 L35 kW		0.92/1.15	0.92/1.03	0.93/1.15	
Potencia nominal P _{nl} 50/60 Hz L35 L50 kW		1.15/1.4	1.06/1.23	1.15/1.4	
Campo de temperatura de servicio		+50°F...+131°F	+50°F...+131°F	+50°F...+131°F	
Campo de regulación		+68°F...+131°F	+68°F...+131°F	+68°F...+131°F	
Energy efficiency ratio (EER) 50 Hz L35 L35 según DIN EN 14511		2.22	2.4	2.22	
Medio refrigerante oz (g)		R134a, 33.5 (950)	R134a, 33.5 (950)	R134a, 33.5 (950)	
Presión de servicio admisible (p. máx.) psi (bar)		406 (28)	406 (28)	406 (28)	
Caudal de aire de los ventiladores (soplado libre), circuito interior/exterior cfm (m³/h)		530/530 (900/900)	577/577 (980/980)	530/530 (900/900)	
Peso lb (kg)		147.7 (67.0)	145.5 (66.0)	147.7 (67.0)	
Accesorios					
Esteras filtrantes	3 pza(s).	3286.400	3286.400	3286.400	305
Filtro metálico	1 pza(s).	3286.410	3286.410	3286.410	306

Clase de potencia 8530 BTU (2500 W)

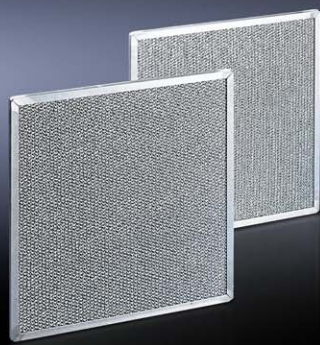
Referencia	UE	3329.500	3329.510	3329.540	3329.600	3329.640	pág.
Material	Acero inoxidable	-	-	-	■	■	
	Chapa de acero	■	■	■	-	-	
Color	RAL 7035	■	■	■	-	-	
Potencia total de refrigeración 50 Hz L35 L35 según DIN EN 14511 BTU (kW)		8701 (2.55)	8701 (2.55)	8701 (2.55)	8701 (2.55)	8701 (2.55)	
Potencia total de refrigeración 50/60 Hz L35 L35 BTU (kW)		8701/9247 (2.55/2.71)	8701/9247 (2.55/2.71)	8701/9383 (2.55/2.75)	8701/9247 (2.55/2.71)	8701/9383 (2.55/2.75)	
Potencia total de refrigeración 50/60 Hz L35 L50 BTU (kW)		6449/6722 (1.89/1.97)	6449/6722 (1.89/1.97)	6654/6824 (1.95/2)	6449/6722 (1.89/1.97)	6654/6824 (1.95/2)	
Tensión de servicio V, ~, Hz		230, 1~, 50/60	115, 1~, 50/60	400, 3~, 50 460, 3~, 60	230, 1~, 50/60	400, 3~, 50 460, 3~, 60	
Altura (H) Pulgadas (mm)		62 (1580)	62 (1580)	62 (1580)	62 (1580)	62 (1580)	
Ancho (B) Pulgadas (mm)		16 (400)	16 (400)	16 (400)	16 (400)	16 (400)	
Profundidad (T) Pulgadas (mm)		12 (295)	12 (295)	12 (295)	12 (295)	12 (295)	
Intensidad máx. A		8.2/9.3	17/22	3.7/3.8	8.2/9.3	3.7/3.8	
Intensidad de arranque A		20/24	44/42	6.8/7.6	20/24	6.8/7.6	
Fusible previo A		16	-	-	16	-	
Interruptor de protección del transformador A		-	18...25	-	-	-	
Guardamotor A		-	-	6.3...10	-	6.3...10	
Potencia nominal P _{nl} 50/60 Hz L35 L35 kW		1.21/1.35	1.21/1.35	1.2/1.4	1.21/1.35	1.2/1.4	
Potencia nominal P _{nl} 50/60 Hz L35 L50 kW		1.41/1.64	1.41/1.64	1.45/1.75	1.41/1.64	1.45/1.75	
Campo de temperatura de servicio		+50°F...+131°F	+50°F...+131°F	+50°F...+131°F	+50°F...+131°F	+50°F...+131°F	
Campo de regulación		+68°F...+131°F	+68°F...+131°F	+68°F...+131°F	+68°F...+131°F	+68°F...+131°F	
Energy efficiency ratio (EER) 50 Hz L35 L35 según DIN EN 14511		2.11	2.11	2.11	2.11	2.11	
Medio refrigerante oz (g)		R134a, 33.5 (950)	R134a, 33.5 (950)	R134a, 33.5 (950)	R134a, 33.5 (950)	R134a, 33.5 (950)	
Presión de servicio admisible (p. máx.) psi (bar)		406 (28)	406 (28)	406 (28)	406 (28)	406 (28)	
Caudal de aire de los ventiladores (soplado libre), circuito interior/exterior cfm (m³/h)		724/724 (1230/1230)	724/724 (1230/1230)	706/706 (1200/1200)	724/724 (1230/1230)	706/706 (1200/1200)	
Peso lb (kg)		152.1 (69.0)	167.6 (76.0)	154.3 (70.0)	152.1 (69.0)	154.3 (70.0)	
Accesorios							
Esteras filtrantes	3 pza(s).	3286.400	3286.400	3286.400	3286.400	3286.400	305
Filtro metálico	1 pza(s).	3286.410	3286.410	3286.410	3286.410	3286.410	306
Interruptor de puerta	1 pza(s).	4127.010	4127.010	4127.010	4127.010	4127.010	550

Refrigeradores murales TopTherm Blue e

Clase de potencia 13649 BTU (4000 W)

Referencia	UE	3332.540	3332.640	pág.
Material	Acero inoxidable	–	■	
	Chapa de acero	■	–	
Color	RAL 7035	■	–	
Potencia total de refrigeración 50 Hz L35 L35 según DIN EN 14511 BTU (kW)		13478 (3.95)	13478 (3.95)	
Potencia total de refrigeración 50/60 Hz L35 L35 BTU (kW)		13478/14843 (3.95/4.35)	13478/14843 (3.95/4.35)	
Potencia total de refrigeración 50/60 Hz L35 L50 BTU (kW)		10305/12011 (3.02/3.52)	10305/12011 (3.02/3.52)	
Tensión de servicio V, ~, Hz		400, 3~, 50 460, 3~, 60	400, 3~, 50 460, 3~, 60	
Altura (H) Pulgadas (mm)		62 (1580)	62 (1580)	
Ancho (B) Pulgadas (mm)		20 (500)	20 (500)	
Profundidad (T) Pulgadas (mm)		13 (340)	13 (340)	
Intensidad máx. A		4.2/4.2	4.2/4.2	
Intensidad de arranque A		9.2/11	9.2/11	
Fusible previo		–	–	
Interruptor de protección del transformador		–	–	
Guardamotor A		6.3...10	6.3...10	
Potencia nominal P _{aj} 50/60 Hz L35 L35 kW		1.6/2	1.6/2	
Potencia nominal P _{aj} 50/60 Hz L35 L50 kW		1.87/2.34	1.87/2.34	
Campo de temperatura de servicio		+50°F...+131°F	+50°F...+131°F	
Campo de regulación		+68°F...+131°F	+68°F...+131°F	
Energy efficiency ratio (EER) 50 Hz L35 L35 según DIN EN 14511		2.47	2.47	
Medio refrigerante oz (g)		R134a, 105.6 (2995)	R134a, 105.6 (2995)	
Presión de servicio admisible (p. máx.) psi (bar)		406 (28)	406 (28)	
Caudal de aire de los ventiladores (soplado libre), circuito interior/exterior cfm (m³/h)		883/1177 (1500/2000)	883/1177 (1500/2000)	
Peso lb (kg)		200.6 (91.0)	200.6 (91.0)	
Accesorios				
Esteras filtrantes	3 pza(s).	3286.400	3286.400	305
Filtro metálico	1 pza(s).	3286.410	3286.410	306
Interruptor de puerta	1 pza(s).	4127.010	4127.010	550

Accesorios



Filtro metálico

Ver pág. 306

Refrigeradores murales TopTherm Blue e, planos



Accesorios para climatización pág. 305 Therm Software pág. 321

Regulación de la temperatura:

- Controlador e-Confort (regulación de fábrica +35°C)

Grado de protección IP según IEC 60 529:

- Circuito exterior IP 34
- Circuito interior IP 54

Unidad de envase:

- Condensador con recubrimiento nano
- Evaporador eléctrico del agua de condensación integrado
- Cableado a punto de conexión (regleta de bornes de conexión a presión)
- Esquema de taladros
- Material de fijación

Aprobaciones:

disponible en internet

Diagrama de potencia:

disponible en internet

Técnica en detalle:

disponible en internet

Clase de potencia 5118 BTU (1500 W)

Referencia	UE	3366.500	3366.540	pág.
Material	Chapa de acero	■	■	
Color	RAL 7035	■	■	
Potencia total de refrigeración 50 Hz L35 L35 según DIN EN 14511 BTU (kW)		5459 (1.6)	5459 (1.6)	
Potencia total de refrigeración 50/60 Hz L35 L35 BTU (kW)		5459/5459 (1.6/1.6)	5459/5459 (1.6/1.6)	
Potencia total de refrigeración 50/60 Hz L35 L50 BTU (kW)		3924/4095 (1.15/1.2)	3685/4026 (1.08/1.18)	
Tensión de servicio V, ~, Hz		230, 1~, 50/60	400, 3~, 50 460, 3~, 60	
Altura Pulgadas (mm)		63 (1590)	63 (1590)	
Ancho Pulgadas (mm)		17 (435)	17 (435)	
Profundidad Pulgadas (mm)		8 (205)	8 (205)	
Intensidad máx. A		6.7/6.9	2.7/2.9	
Intensidad de arranque A		22/24	8/8.8	
Fusible previo A		10	-	
Guardamotor A		-	6.3...10	
Potencia nominal P _{el} 50/60 Hz L35 L35 kW		0.84/0.97	0.91/1.06	
Potencia nominal P _{el} 50/60 Hz L35 L50 kW		1.02/1.13	1.08/1.25	
Campo de temperatura de servicio		+50°F...+131°F	+50°F...+131	
Campo de regulación		+68°F...+131°F	+68°F...+131°F	
Energy efficiency ratio (EER) 50 Hz L35 L35 según DIN EN 14511		1.9	1.9	
Medio refrigerante oz (g)		R134a, 24.7 (700)	R134a, 24.7 (700)	
Presión de servicio admisible (p. máx.) psi (bar)		406 (28)	406 (28)	
Caudal de aire de los ventiladores (soplado libre), circuito interior/exterior cfm (m ³ /h)		506/536 (860/910)	506/536 (860/910)	
Peso lb (kg)		99.2 (45.0)	101.4 (46.0)	
Accesorios				
Esteras filtrantes	3 pza(s).	3286.400	3286.400	305
Filtro metálico	1 pza(s).	3286.410	3286.410	306
Interruptor de puerta	1 pza(s).	4127.010	4127.010	550

Refrigeradores murales TopTherm Blue e, UL Tipo 3R



Accesorios para climatización pág. 305 **Therm Software** pág. 321

Regulación de la temperatura:

- Controlador básico o controlador e-Comfort (regulación de fábrica +35°C)

Grado de protección IP según IEC 60 529:

- Circuito exterior IP 34
- Circuito interior IP 55

Unidad de envase:

- Condensador con recubrimiento nano
- Conexión permanente por conectores
- Esquema de taladros
- Material de fijación

Aprobaciones:

UL Listed

Diagrama de potencia:

disponible en internet

Técnica en detalle:

disponible en internet

Clase de potencia 1024 – 1706 BTU (300 – 500 W)

Referencia	UE	3302.403	3302.413	3303.503	3303.513	pág.
Material	Chapa de acero	■	■	■	■	
Potencia total de refrigeración 50 Hz L35 L35 según DIN EN 14511 BTU (kW)		1025 (0.33)	1025 (0.30)	1443 (0.42)	1443 (0.42)	
Potencia total de refrigeración 50/60 Hz L35 L35 BTU (kW)		1025/1093 (0.33/0.37)	1025 (0.30)	1443/1778 (0.42/0.52)	1443 (0.42)	
Potencia total de refrigeración 50/60 Hz L35 L50 BTU (kW)		512/581 (0.15/0.17)	512 (0.15)	957/1082 (0.28/0.32)	957 (0.28)	
Tensión de servicio V, ~, Hz		230, 1~, 50/60	115, 1~, 60	230, 1~, 50/60	115, 1~, 60	
Altura Pulgadas (mm)		22 (550)	22 (550)	22 (550)	22 (550)	
Ancho Pulgadas (mm)		11 (280)	11 (280)	11 (280)	11 (280)	
Profundidad Pulgadas (mm)		8.3 (212)	8.3 (212)	11 (278)	11 (278)	
Intensidad máx. A		1.6/1.7	3.3	2.6/2.6	5.7	
Intensidad de arranque A		3.0/3.4	8.0	5.1/6.4	11.5	
Fusible previo A		10	10	10	10	
Guardamotor A		-	-	-	-	
Potencia nominal P _{el} 50/60 Hz L35 L35 kW		0.30/0.31	0.34	0.43/0.45	0.55	
Potencia nominal P _{el} 50/60 Hz L35 L50 kW		0.34/0.34	0.41	0.50/0.56	0.67	
Campo de temperatura de servicio		+50...+122°F	+50...+122°F	+50...+122°F	+50...+122°F	
Regulación de la temperatura	Controlador básico	■	■	-	-	
	Controlador e-Comfort	-	-	■	■	
Campo de regulación		+68...+131°F	+68...+131°F	+68...+131°F	+68...+131°F	
Energy efficiency ratio (EER) 50 Hz L35 L35 según DIN EN 14511		1.1	1.1	1.0	1.0	
Medio refrigerante oz (g)		R134a, 3.5 (100)	R134a, 3.5 (100)	R134a, 6.0 (170)	R134a, 6.0 (170)	
Presión de servicio admisible (p. máx.) psi (bar)		406 (28)	406 (28)	406 (28)	406 (28)	
Caudal de aire de los ventiladores (soplado libre), circuito interior/exterior cfm (m ³ /h)		182/203 (310/345)	182/203 (310/345)	203/182 (345/310)	203/182 (345/310)	
Peso lb (kg)		28.5 (13)	28.5 (13)	42 (19)	42 (19)	

Accesorios

Accesorio	Cantidad	3302.403	3302.413	3303.503	3303.513	pág.
Tubo de condensación	1 pza(s).	3301.610	3301.610	3301.610	3301.610	313
Interruptor de puerta	1 pza(s).	4127.010	4127.010	4127.010	4127.010	550
Filtro metálico	1 pza(s).	3286.310	3286.310	3286.310	3286.310	306
Indicador digital de temperatura y termostato	1 pza(s).	3114.200	3114.200	-	-	315
Cable maestro esclavo para sistema SK-BUS	1 pza(s).	-	-	3124.100	3124.100	318
Tarjeta interfaz para aparatos con regulación e-Comfort	1 pza(s).	-	-	3124.200	3124.200	317

Refrigeradores murales TopTherm Blue e, UL Tipo 3R



Accesorios para climatización pág. 305 **Therm Software** pág. 321

Regulación de la temperatura:

- Controlador e-Confort (regulación de fábrica +35°C)

Grado de protección IP según IEC 60 529:

- Circuito exterior IP 34
- Circuito interior IP 55

Unidad de envase:

- Condensador con recubrimiento nano
- Conexión permanente por conectores
- Esquema de taladros
- Material de fijación

Aprobaciones:

UL Listed

Diagrama de potencia:

disponible en internet

Técnica en detalle:

disponible en internet

Clase de potencia 3412 – 5118 BTU (1000 – 1500 W)

Referencia	UE	3304.503	3304.513	3305.503	3305.513	pág.
Material	Chapa de acero	■	■	■	■	
Potencia total de refrigeración 50 Hz L35 L35 según DIN EN 14511 BTU (kW)		3415 (1.00)	3415 (1.00)	4170 (1.22)	4170 (1.22)	
Potencia total de refrigeración 50/60 Hz L35 L35 BTU (kW)		3415/3620 (1.00/1.06)	3415/3620 (1.00/1.06)	4170/4204 (1.22/1.23)	4170/4204 (1.22/1.23)	
Potencia total de refrigeración 50/60 Hz L35 L50 BTU (kW)		2698/2869 (0.79/0.84)	2698/2869 (0.79/0.84)	2638/2873 (0.77/0.84)	2638/2873 (0.77/0.84)	
Tensión de servicio V, ~, Hz		230, 1~, 50/60	115, 1~, 60	230, 1~, 50/60	115, 1~, 60	
Altura Pulgadas (mm)		37 (950)	37 (950)	37 (950)	37 (950)	
Ancho Pulgadas (mm)		16 (400)	16 (400)	16 (400)	16 (400)	
Profundidad Pulgadas (mm)		13 (324)	13 (324)	13 (324)	13 (324)	
Intensidad máx. A		4.8/4.4	9.5/10.0	5.4/6.0	11.0/12.5	
Intensidad de arranque A		12/14	26/28	22/24	42/46	
Fusible previo A		10	16	16	20	
Guardamotor A		-	-	-	-	
Potencia nominal P _{el} 50/60 Hz L35 L35 kW		0.69/0.80	0.72/0.83	1.00/1.08	1.03/1.13	
Potencia nominal P _{el} 50/60 Hz L35 L50 kW		0.81/0.93	0.84/0.97	1.12/1.21	1.16/1.25	
Campo de temperatura de servicio		+50...+122°F	+50...+122°F	+50...+122°F	+50...+122°F	
Regulación de la temperatura	Controlador básico	-	-	-	-	
	Controlador e-Confort	■	■	■	■	
Campo de regulación		+68°F...+131°F	+68°F...+131°F	+68°F...+131°F	+68°F...+131°F	
Energy efficiency ratio (EER) 50 Hz L35 L35 según DIN EN 14511		1.4	1.4	1.2	1.2	
Medio refrigerante oz (g)		R134a, 11.5 (325)	R134a, 11.5 (325)	R134a, 17.6 (500)	R134a, 17.6 (500)	
Presión de servicio admisible (p. máx.) psi (bar)		406 (28)	406 (28)	406 (28)	406 (28)	
Caudal de aire de los ventiladores (soplado libre), circuito interior/exterior cfm (m ³ /h)		353/530 (600/900)	353/530 (600/900)	353/530 (600/900)	353/530 (600/900)	
Peso lb (kg)		86 (39)	97 (44)	90 (41)	101 (46)	

Accesorios

Deflector	1 pza(s).	3213.310	3213.310	3213.310	3213.310	312
Tubo de condensación	1 pza(s).	3301.610	3301.610	3301.610	3301.610	313
Interruptor de puerta	1 pza(s).	4127.010	4127.010	4127.010	4127.010	550
Filtro metálico	1 pza(s).	3286.310	3286.310	3286.310	3286.310	306
Cable maestro esclavo para sistema SK-BUS	1 pza(s).	-	-	3124.100	3124.100	318
Tarjeta interfaz para aparatos con regulación e-Comfort	1 pza(s).	-	-	3124.200	3124.200	317

Refrigeradores murales TopTherm Blue e, UL Tipo 3R



Accesorios para climatización pág. 305 Therm Software pág. 321

Regulación de la temperatura:

- Controlador e-Confort (regulación de fábrica +35°C)

Grado de protección IP según IEC 60 529:

- Circuito exterior IP 34
- Circuito interior IP 55

Unidad de envase:

- Condensador con recubrimiento nano
- Conexión permanente por conectores
- Esquema de taladros
- Material de fijación

Aprobaciones:

UL Listed

Diagrama de potencia:

disponible en internet

Técnica en detalle:

disponible en internet

Clase de potencia 6824 – 7506 BTU (2000 – 2200 W)

Referencia	UE	3328.503	3328.513	3329.503	3329.513	pág.
Material	Chapa de acero	■	■	■	■	
Potencia total de refrigeración 50 Hz L35 L35 según DIN EN 14511 BTU (kW)		6125 (1.80)	6125 (1.80)	7724 (2.2)	7724 (2.2)	
Potencia total de refrigeración 50/60 Hz L35 L35 BTU (kW)		6125/6480 (1.80/1.90)	6125/6480 (1.80/1.90)	7724/8076 (2.26/2.36)	7724/8076 (2.26/2.36)	
Potencia total de refrigeración 50/60 Hz L35 L50 BTU (kW)		4490/4808 (1.32/1.41)	4490/4808 (1.32/1.41)	5281/5627 (1.54/1.64)	5281/5627 (1.54/1.64)	
Tensión de servicio V, ~, Hz		230, 1~, 50/60	115, 1~, 50/60	230, 1~, 50/60	115, 1~, 50/60	
Altura Pulgadas (mm)		62 (1580)	62 (1580)	62 (1580)	62 (1580)	
Ancho Pulgadas (mm)		16 (400)	16 (400)	16 (400)	16 (400)	
Profundidad Pulgadas (mm)		14 (359)	14 (359)	12 (295)	12 (295)	
Intensidad máx. A		7.5/9.1	14.7/17.3	8.6/10.6	17/22	
Intensidad de arranque A		22/26	36/39	21/21	44/42	
Fusible previo A		16	25	16	25	
Guardamotor A		-	-	-	6.3...10	
Potencia nominal P _{el} 50/60 Hz L35 L35 kW		0.99/1.09	1.05/1.14	1.31/1.49	1.36/1.54	
Potencia nominal P _{el} 50/60 Hz L35 L50 kW		1.15/1.29	1.20/1.35	1.54/1.76	1.59/1.83	
Campo de temperatura de servicio		+50...+122°F	+50...+122°F	+50...+122°F	+50...+122°F	
Regulación de la temperatura	Controlador básico	-	-	-	-	
	Controlador e-Confort	■	■	■	■	
Campo de regulación		+68°F...+131°F	+68°F...+131°F	+68°F...+131°F	+68°F...+131°F	
Energy efficiency ratio (EER) 50 Hz L35 L35 según DIN EN 14511		1.6	1.6	1.6	1.6	
Medio refrigerante oz (g)		R134a, 31.7 (900)	R134a, 31.7 (900)	R134a, 31.7 (900)	R134a, 31.7 (900)	
Presión de servicio admisible (p. máx.) psi (bar)		406 (28)	406 (28)	406 (28)	406 (28)	
Caudal de aire de los ventiladores (soplado libre), circuito interior/exterior cfm (m ³ /h)		324/377 (550/640)	324/377 (550/640)	377/418 (640/710)	377/418 (640/710)	
Peso lb (kg)		145 (66)	161 (73)	152.1 (69.0)	167.6 (76.0)	

Accesorios

Deflector	1 pza(s).	3213.310	3213.310	3213.310	3213.310	312
Tubo de condensación	1 pza(s).	3301.610	3301.610	3301.610	3301.610	313
Interruptor de puerta	1 pza(s).	4127.010	4127.010	4127.010	4127.010	550
Filtro metálico	1 pza(s).	3286.310	3286.310	3286.310	3286.310	306
Cable maestro esclavo para sistema SK-BUS	1 pza(s).	-	-	3124.100	3124.100	318
Tarjeta interfaz para aparatos con regulación e-Comfort	1 pza(s).	-	-	3124.200	3124.200	317

Refrigeradores murales TopTherm Blue e, NEMA 4X



Accesorios para climatización pág. 305 Therm Software pág. 321

Regulación de la temperatura:

- Controlador e-Confort (regulación de fábrica +35°C)

Grado de protección NEMA:

- NEMA 4X

Unidad de envase:

- Condensador con recubrimiento nano
- Evaporador eléctrico del agua de condensación integrado
- Cableado a punto de conexión (regleta de bornes de conexión a presión)
- Esquema de taladros
- Material de fijación

Nota:

- Sin evaporador del agua de condensación integrado en 3303.XXX

Aprobaciones:

disponible en internet

Diagrama de potencia:

disponible en internet

Técnica en detalle:

disponible en internet

Clase de potencia 1706 – 3753 BTU (500 – 1100 W)

Referencia	UE	3303.504	3303.514	3304.504	3304.514	3304.544	pág.
Material	Acero inoxidable	■	■	■	■	■	
Potencia total de refrigeración 50 Hz L35 L35 según DIN EN 14511 BTU (kW)		1877 (0.55)	–	3753 (1.1)	3753 (1.1)	3753 (1.1)	
Potencia total de refrigeración 50/60 Hz L35 L35 BTU (kW)		1877/2252 (0.55/0.66)	2252 (0.66)	3753/4265 (1.1/1.25)	3753/4265 (1.1/1.25)	3753/4265 (1.1/1.25)	
Potencia total de refrigeración 50/60 Hz L35 L50 BTU (kW)		1126/1365 (0.33/0.4)	1365 (0.4)	3105/3071 (0.91/0.9)	3105/3071 (0.91/0.9)	3344/3105 (0.98/0.91)	
Tensión de servicio V, ~, Hz		230, 1~, 50/60	115, 1~, 60	230, 1~, 50/60	115, 1~, 60	400, 3~, 50 460, 3~, 60	
Altura Pulgadas (mm)		24 (620)	24 (620)	40 (1020)	40 (1020)	40 (1020)	
Ancho Pulgadas (mm)		11 (285)	11 (285)	16 (405)	16 (405)	16 (405)	
Profundidad Pulgadas (mm)		12 (298)	12 (298)	14 (358)	14 (358)	14 (358)	
Intensidad máx. A		2.6/2.6	5.7	3.9/4.3	10.6/11.1	2.2/2.1	
Intensidad de arranque A		5.1/6.4	11.5	12/14	26/28	11.5/12.7	
Fusible previo A		10	10	10	16	–	
Guardamotor A		–	–	–	–	6.3...10	
Potencia nominal P _d 50/60 Hz L35 L35 kW		0.36/0.38	0.47	0.6/0.68	0.6/0.68	0.64/0.82	
Potencia nominal P _d 50/60 Hz L35 L50 kW		0.42/0.39	0.5	0.71/0.81	0.71/0.81	0.73/0.93	
Campo de temperatura de servicio		+50°F...+122°F	+50°F...+122°F	+50°F...+122°F	+50°F...+122°F	+50°F...+122°F	
Campo de regulación		+68°F...+122°F	+68°F...+122°F	+68°F...+122°F	+68°F...+122°F	+68°F...+122°F	
Energy efficiency ratio (EER) 50 Hz L35 L35 según DIN EN 14511		1.4	1.31	1.83	1.83	1.83	
Medio refrigerante oz (g)		R134a, 6.0 (170)	R134a, 6.0 (170)	R134a, 11.4 (325)	R134a, 11.4 (325)	R134a, 11.4 (325)	
Presión de servicio admisible (p. máx.) psi (bar)		406 (28)	406 (28)	406 (28)	406 (28)	406 (28)	
Caudal de aire de los ventiladores (soplado libre), circuito interior/exterior cfm (m³/h)		156/185 (265/315)	165/203 (280/345)	353/530 (600/900)	353/530 (600/900)	353/530 (600/900)	
Peso lb (kg)		55.1 (25.0)	55.1 (25.0)	108.0 (49.0)	119.0 (54)	110.2 (50.0)	

Accesorios

Interruptor de puerta	1 pza(s).	4127.010	4127.010	4127.010	4127.010	4127.010	550
-----------------------	-----------	----------	----------	----------	----------	----------	-----

Refrigeradores murales TopTherm Blue e, NEMA 4X

Clase de potencia 5118 BTU (1500 W)

Referencia	UE	3305.504	3305.514	3305.544	pág.
Material	Acero inoxidable	■	■	■	
Potencia total de refrigeración 50 Hz L35 L35 según DIN EN 14511 BTU (kW)		5459 (1.6)	5459 (1.6)	5459 (1.6)	
Potencia total de refrigeración 50/60 Hz L35 L35 BTU (kW)		5459/6005 (1.6/1.76)	5459/6005 (1.6/1.76)	5459/5494 (1.6/1.61)	
Potencia total de refrigeración 50/60 Hz L35 L50 BTU (kW)		4265/4675 (1.25/1.37)	4265/4675 (1.25/1.37)	4538/4606 (1.33/1.35)	
Tensión de servicio V, ~, Hz		230, 1~, 50/60	115, 1~, 60	400, 3~, 50 460, 3~, 60	
Altura Pulgadas (mm)		40 (1020)	40 (1020)	40 (1020)	
Ancho Pulgadas (mm)		16 (405)	16 (405)	16 (405)	
Profundidad Pulgadas (mm)		14 (358)	14 (358)	14 (358)	
Intensidad máx. A		5.5/5.8	12.1/13.6	2.6/2.8	
Intensidad de arranque A		12/14	42.0/46.0	12.2/11.3	
Fusible previo A		16	20	-	
Guardamotor A		-	-	6.3...10	
Potencia nominal P _{al} 50/60 Hz L35 L35 kW		0.79/0.98	0.79/0.98	0.9/1.08	
Potencia nominal P _{al} 50/60 Hz L35 L50 kW		0.9/1.15	0.9/1.15	1.06/1.25	
Campo de temperatura de servicio		+50°F...+122°F	+50°F...+122°F	+50°F...+122°F	
Campo de regulación		+68°F...+122°F	+68°F...+122°F	+68°F...+122°F	
Energy efficiency ratio (EER) 50 Hz L35 L35 según DIN EN 14511		1.83	1.83	1.83	
Medio refrigerante oz (g)		R134a, 21.2 (600)	R134a, 21.2 (600)	R134a, 21.2 (600)	
Presión de servicio admisible (p. máx.) psi (bar)		406 (28)	406 (28)	406 (28)	
Caudal de aire de los ventiladores (soplado libre), circuito interior/exterior cfm (m³/h)		471/530 (800/900)	471/530 (800/900)	471/530 (800/900)	
Peso lb (kg)		112.4 (51.0)	123.5 (56.0)	114.6 (52.0)	
Accesorios					
Interruptor de puerta	1 pza(s).	4127.010	4127.010	4127.010	550

Clase de potencia 6824 – 8530 BTU (2000 – 2500 W)

Referencia	UE	3328.504	3328.514	3328.544	3329.504	3329.514	3329.544	pág.
Material	Acero inoxidable	■	■	■	■	■	■	
Potencia total de refrigeración 50 Hz L35 L35 según DIN EN 14511 BTU (kW)		7507 (2.2)	7507 (2.2)	7507 (2.2)	8701 (2.55)	8701 (2.55)	8701 (2.55)	
Potencia total de refrigeración 50/60 Hz L35 L35 BTU (kW)		7507/8053 (2.2/2.36)	7507/8053 (2.2/2.36)	7507/8019 (2.2/2.35)	8701/9076 (2.55/2.66)	8701/9076 (2.55/2.66)	8701/9213 (2.55/2.7)	
Potencia total de refrigeración 50/60 Hz L35 L50 BTU (kW)		5528/5971 (1.62/1.75)	5528/5971 (1.62/1.75)	4948/5767 (1.45/1.69)	6278/6551 (1.84/1.92)	6278/6551 (1.84/1.92)	6483/6654 (1.9/1.95)	
Tensión de servicio V, ~, Hz		230, 1~, 50/60	115, 1~, 50/60	400, 3~, 50 460, 3~, 60	230, 1~, 50/60	115, 1~, 50/60	400, 3~, 50 460, 3~, 60	
Altura Pulgadas (mm)		65 (1650)	65 (1650)	65 (1650)	65 (1650)	65 (1650)	65 (1650)	
Ancho Pulgadas (mm)		16 (405)	16 (405)	16 (405)	16 (405)	16 (405)	16 (405)	
Profundidad Pulgadas (mm)		15 (388)	15 (388)	15 (388)	15 (388)	15 (388)	15 (388)	
Intensidad máx. A		6.1/6.6	14.7/17.3	2.8/3.3	8.2/9.3	17.0/22.0	3.7/3.8	
Intensidad de arranque A		20/22	36/39	6.8/7.8	20/24	44/42	6.8/7.6	
Fusible previo A		16	25	-	16	25	-	
Guardamotor A		-	-	6.3...10	-	-	6.3...10	
Potencia nominal P _{al} 50/60 Hz L35 L35 kW		0.92/1.06	0.92/1.06	0.92/1.15	1.21/1.35	1.21/1.35	1.2/1.4	
Potencia nominal P _{al} 50/60 Hz L35 L50 kW		1.06/1.25	1.06/1.25	1.15/1.4	1.41/1.64	1.41/1.64	1.44/1.75	
Campo de temperatura de servicio		+50°F...+122°F	+50°F...+122°F	+50°F...+122°F	+50°F...+122°F	+50°F...+122°F	+50°F...+122°F	
Campo de regulación		+68°F...+122°F	+68°F...+122°F	+68°F...+122°F	+68°F...+122°F	+68°F...+122°F	+68°F...+122°F	
Energy efficiency ratio (EER) 50 Hz L35 L35 según DIN EN 14511		2.4	2.4	2.4	2.11	2.11	2.11	
Medio refrigerante oz (g)		R134a, 31.7 (900)	R134a, 31.7 (900)	R134a, 31.7 (900)	R134a, 31.7 (900)	R134a, 31.7 (900)	R134a, 31.7 (900)	
Presión de servicio admisible (p. máx.) psi (bar)		406 (28)	406 (28)	406 (28)	406 (28)	406 (28)	406 (28)	
Caudal de aire de los ventiladores (soplado libre), circuito interior/exterior cfm (m³/h)		577/577 (980/980)	577/577 (980/980)	530/530 (900/900)	724/724 (1230/1230)	724/724 (1230/1230)	706/706 (1200/1200)	
Peso lb (kg)		176.4 (80.0)	191.8 (87.0)	178.6 (81.0)	198.4 (90.0)	183.0 (83.0)	185.2 (84.0)	
Accesorios								
Interruptor de puerta	1 pza(s).	4127.010	4127.010	4127.010	4127.010	4127.010	4127.010	550